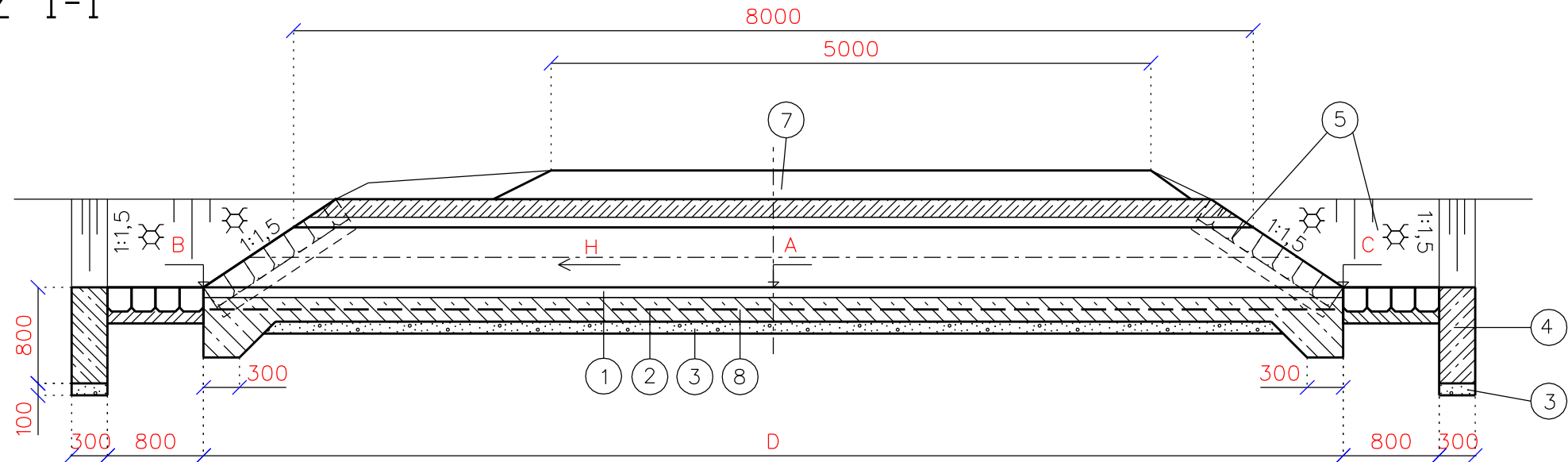
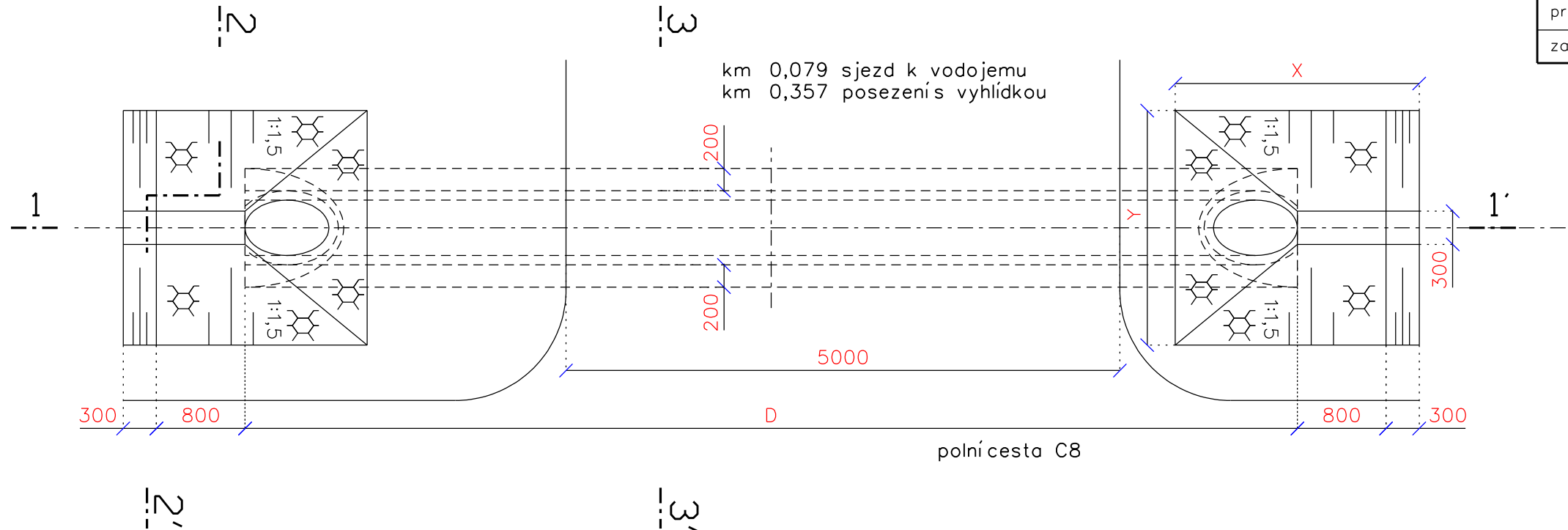


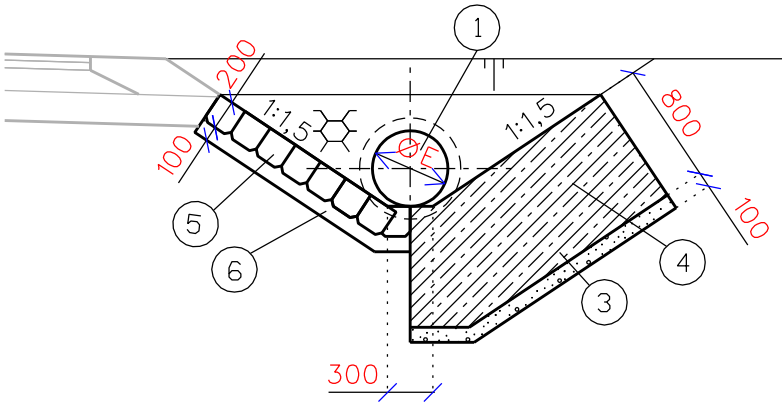
ŘEZ 1-1'



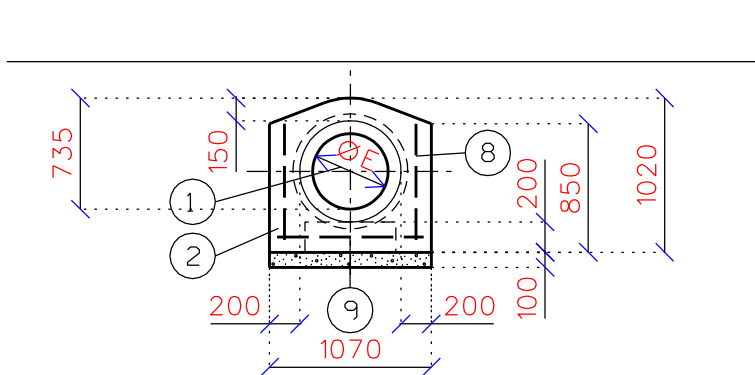
PŮDORYS



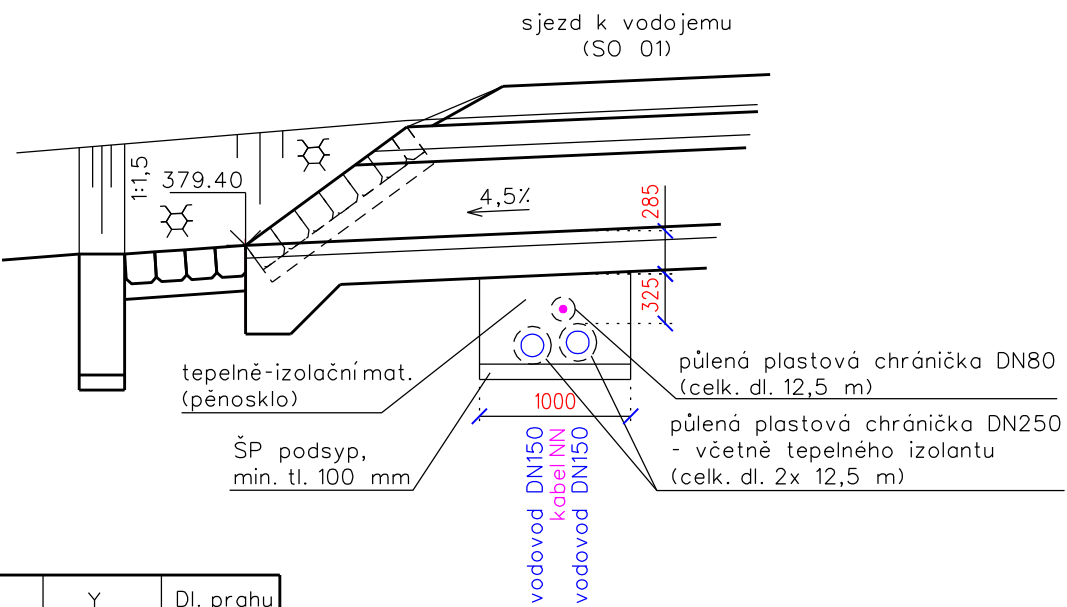
ŘEZ 2-2'



ŘEZ 3-3'








propustek (sjezd k vodojemu)
- uložení chrániček inž. sítí



Popis	A	B	C	D	E	H	X	Y	Dl. prahu
propustek (sjezd k vodojemu)	379,61	379,40	379,83	9,5 m	DN 500	4,5%	2,30m	3,20m	3,80m
zatrubnění u vyhlídky	397,93	397,76	398,10	9,5 m	DN 500	4,3%	6,10m	2,10m	2,50m

LEGENDA :

- 1 ŽELEZOBETONOVÁ TROUBA DN 500 mm
- 2 BET. LOŽE PRO POTRUBÍ - BETON C12/15 - TL. 200 mm
- 3 OBETONOVÁNÍ POTRUBÍ C12/15 tl.200 mm
- 4 ŠTĚRKOPÍSKOVÝ PODSYP - TL. 100 mm
- 5 BETONOVÉ PRAHY - BETON C12/15
- 6 DLAŽBA Z LOMOVÉHO KAMENE - TL. 200 mm
- 7 PODKLADNÍ BETON - BETON C12/15 TL. 100 mm
- 8 SKLADBA DLE POLNÍ CESTY
- 9 KARI SÍŤ 8-100/100 mm, krytí výztuže 5 cm
- 10 BETONOVÝ PRAŽEC C12/15

Vypracoval	Zodpov.projektant	Hl.ing. projektu	Vedoucí střediska	 AGPOL s.r.o. Jungmannova 153/12 779 00 Olomouc Česká republika	
Ing. Píhák Václav	Ing. Píhák Václav	Ing. Skácel Miroslav	Ing. Vaculín O., Ph.D.		
					
Místo stavby	Zašová	Kraj	Zlínský		
Investor	ČR-SPÚ, KPÚ pro Zlínský kraj, pobočka Vsetín			Počet formátů	2 A4
Akce - objekt	SO 01 Protipovodňová a protierozní opatření v trati Pohoř v k.ú. Zašová			Datum	05/2018
				Stupeň	DSP+DPS
				Zakázkové číslo	2842/061
				Archivní číslo	2842
Příloha	Propustek DN500			Měřítko	Číslo výkresu
				1:50	C.1.2.7